

G. GIOANOLA



**CONTATORE
SUPER DRY
M-BUS VIA CAVO**

M-Bus

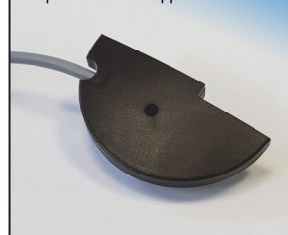
- ❑ Contatore a getto unico a quadrante asciutto orientabile a 360°
- ❑ Modello USF-8 MB R80 per acqua fredda T30
- ❑ Modello USC-8 MB R80 per acqua fredda T90
- ❑ **Equipaggiato con modulo MB M-Bus via cavo lunghezza 0,90 m**
- ❑ Lettura diretta su 8 rulli numeratori
- ❑ Campo di misura R80H
- ❑ Alimentazione da rete cablata Bus (se collegato)
- ❑ Circa 2 anni di funzionamento / memorizzazione dati rete Bus scollegata tramite batteria tampone
- ❑ Protezione modulo M-Bus IP65
- ❑ Rilevamento flusso di ritorno fino a 255 impulsi
- ❑ Indirizzo primario e secondario pre-impostato o programmabile tramite software di programmazione e hardware (es. Micromaster) primario 0-250 / Secondario 8 cifre
- ❑ Processore con 2 sensori rilevamento impulsi e tempi di elaborazione
- ❑ Predisposizione impulsi modulo M-Bus di tipo induttiva
- ❑ Conforme standard M-Bus EN13757-3
- ❑ Omologato MID MI001 Direttiva vigente
- ❑ Disponibile modello solo predisposto per modulo M-Bus via cavo (USF-P-8 WMB / USC-P-8 WMB) e/o con cassa nichelata



USF-P-8 WMB / USC-P-8 WMB

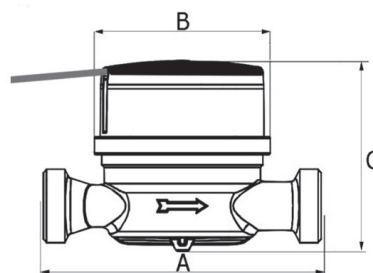
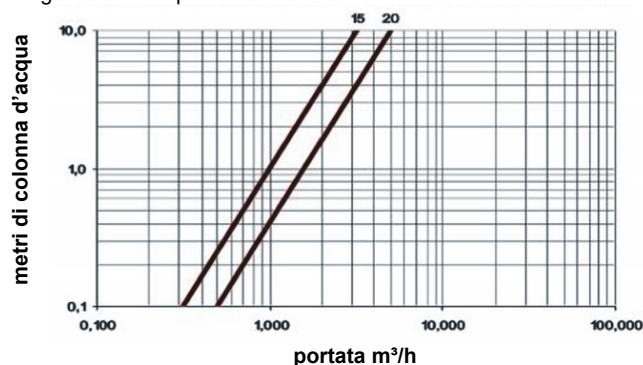


MODULO CAVO MB
processore a doppio sensore



DATI TECNICI	DN	15	20
Portata sovraccarico Q4	m ³ /h	3,125	5,0
Portata permanente Q3	m ³ /h	2,5	4,0
Portata di transizione Q2 in R80H	l/h	50	80
Portata minima Q1 in R80H	l/h	31,25	50
Sensibilità in R80H	l/h	8	15
Campo di misura Q3/Q1		R80H - R50V	R80H - R50V
Massima pressione funzionam. ammissibile MAP	bar	16	16
Portata a 1 bar di perdita pressione	l/h	3200	3200
Limite minimo quadrante registrazione	l	0,05	0,05
Limite massimo quadrante registrazione	m ³	100.000	100.000
Lunghezza del contatore senza raccordi A	mm	110 (80)	130
Lunghezza del contatore con raccordi	mm	190 (160)	228
Diametro massimo di ingombro B	mm	76	76
Altezza contatore predisposto modulo C	mm	69	69
Altezza contatore con modulo radio D	mm	79	79
Peso con kit raccordi	Kg ~	0,66 (0,61)	0,95
Peso senza kit raccordi	Kg ~	0,5 (0,45)	0,70
Attacco filettato		G3/4" x	G1" x R3/4"
Temperatura funzion. modulo via cavo (min/max)	°C	0 ... 60	0 ... 60
Temperatura stoccag. modulo via cavo (min/max)	°C	-20 ... 50	-20 ... 50

Diagramma delle perdite di carico



Ci riserviamo di modificare in qualsiasi momento, senza preavviso, le caratteristiche tecniche, le dimensioni ed i pesi indicati nella presente scheda tecnica. Le illustrazioni non sono impegnative. 03-18



G. GIOANOLA contatori d'acqua e di calore SISMA - www.gioanola.it
Str. Alessandria 50 - 14049 NIZZA M.TO (AT) ITALY - Tel. +39 0141 793536 / +39 0141 793552 - Fax +39 0141 702757 - E-mail: info@gioanola.it