

G. GIOANOLA



ANTENNA RIPETITORE WIRELESS M-BUS

AR-WMB



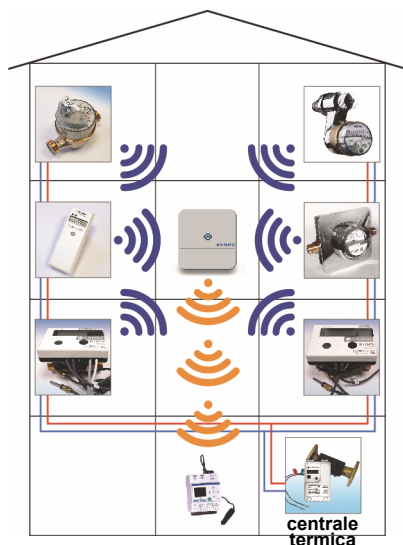
- ❑ Funzione di REPEATER dei pacchetti dati provenienti da dispositivi Wireless M-Bus a uno o più punti intermedi
- ❑ Interfaccia MESH di rete su architettura MULTI-HOP di ricezione e trasmissione pacchetti dati
- ❑ Montaggio a muro con tasselli e in opzione a palo mediante apposito kit montaggio
- ❑ Trasmissione dati immediata in tempo reale senza tempi protratti o variabili
- ❑ Posizionamento e messa in servizio agevolata mediante Led intensità segnale e alimentazione mobile tramite porta USB da notebook



Possibilità di collegare fino a 250 antenne AR-WMB in rete

Possibilità di datalogger e remotizzazione dati con l'aggiunta di 1 modulo RTU-WMB

Gestione fino a 500 dispositivi per ogni AR-WMB



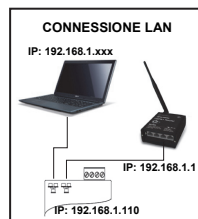
Dati tecnici	
Alimentazione	110 ... 230 Vac/50-60Hz USB (500mA) in fase di installazione/lettura dati
Consumo di energia	7W max.
Grado di protezione	IP55 (Opzionale IP67 con apposito kit di protezione)
Dimensioni	160H x 160L x 35P mm - DIN
Temperature	-10°C +85°C Operativa / Magazzino
Modalità di comunicazione	USB (configurazione e download dati istantanei-Mod.T1) Wireless M-Bus (C1+T1+T2 / S1+T1 / T1+T2 / T1)
Radiofrequenze	868Mhz bidirezionale (Opzionale 169Mhz) Wireless M-Bus OMS / DLMS/Cosem
Conformità normativa Mbus	EN13757-4 / EN13757-3 / IEC 62056-5-3:2013
Copertura	500 misuratori WMBus /100 mt campo libero 20 mt in edificio secondo la tipologia di struttura
Interfacce operative hardware	Led Power stato funzionamento 4 Led visualizzazione potenza segnale radio 4 Led visualizzazione stato trasmissione / ricezione radio

RTU DATALOGGER WIRELESS M-BUS RTU-WMB

- ❑ Funzione di DATALOGGER con interfaccia WEB server integrate
- ❑ Collegamento tramite porta Ethernet per la consultazione, generazione e invio reports, gestione periferiche
- ❑ Supporta fino a 500 misuratori(*) (vedere tabella a fianco)
- ❑ Display grafico luminoso per consultazione locale e configurazione multilingua a membrana tattile
- ❑ Antenna radio removibile con staffa di fissaggio e cavo da 1,5 m
- ❑ Memoria interna per archiviazione storici giornalieri fino a 10 anni / 1 anno per i dati intra-day provenienti da misuratori cablati
- ❑ Acquisizione dati cavo con intervalli da 15 min a 24 ore
- ❑ Acquisizione dati wireless con intervalli da 0 min a 24 ore
- ❑ Alimentazione 24V AC/DC oppure Power over Ethernet (PoE)
- ❑ Montaggio su guida DIN da 35mm (EN60715)
- ❑ N.2 Porte Ethernet con funzionalità switch, consente il collegamento di più dispositivi a cascata senza l'ausilio di apparati di rete e con la porta dedicata alimentare il dispositivo anche via Power over Ethernet (PoE)
- ❑ N.3 Ingressi digitali / N.2 Uscite a relè per gestione logiche AND/OR, invio di email (contatti magnetotermici o salvamotori, sensori allagamento, pompe, valvole)
- ❑ Creazione reports in formato .CSV o .XLS
- ❑ Trasmissione dati tramite Mail SMTP, FTP, (Client) Webserver via LAN, ADSL o UMTS/GPRS (Creazione e download del report)
- ❑ Notifica allarmi da rete M-Bus, anomalie/allarmi contatori, anomalia di comunicazione, superamento soglie
- ❑ Possibilità di aggiornare automaticamente il firmware tramite connessione Internet
- ❑ Diagnostica sistema da remoto



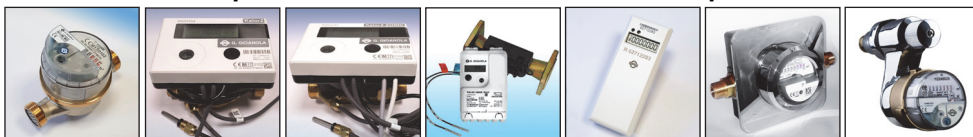
* Numero max misuratori per interfaccia	
Misuratori cablati	Misuratori wireless
250 (con ripetitore LCM-B)	250
20	480
0	500



MesH Multihop technology



Dispositivi Wireless M-Bus 868 MHz compatibili



INTERFACCIA WEB SERVER INTEGRATA

- Web Browser Chrome, Firefox, Safari
- Stato sistema/Riepilogo eventi
- Dispositivi collegati e I/O periferiche
- Anagrafica impianto, configurazione sistema, revisione firmware e interfaccia Web, Backup sistema e contatori

Ci riserviamo di modificare in qualsiasi momento, senza preavviso, le caratteristiche tecniche, le dimensioni ed i pesi indicati nella presente scheda tecnica. Le illustrazioni non sono impegnative. 03-18



G. GIOANOLA contatori d'acqua e di calore SISMA - www.gioanola.it

Str. Alessandria 50 - 14049 NIZZA M.TO (AT) ITALY - Tel. +39 0141 793536 / +39 0141 793552 - Fax +39 0141 702757 - E-mail: info@gioanola.it